

Année  
Scolaire  
2021-2022

# Parc naturel régional Haut-Jura

## MISSION RIVIÈRE

Ouvert aux  
CM1 et CM2

Financé à 80 %

Candidature à envoyer  
au plus tard le :

**15 septembre 2021**

### Objectifs

Amener les enfants à  
créer un lien affectif avec  
leur rivière et en  
comprendre les enjeux  
de préservation.



PROGRAMME PÉDAGOGIQUE  
GRAND CYCLE DE L'EAU, HAUTE VALLÉE DE L'AIN ET DE L'ORBE



Contact Parc :  
Alexina Vandelle  
[a.vandelle@parc-haut-jura.fr](mailto:a.vandelle@parc-haut-jura.fr)  
Tél : 03 84 34 12 43

Action financée par :



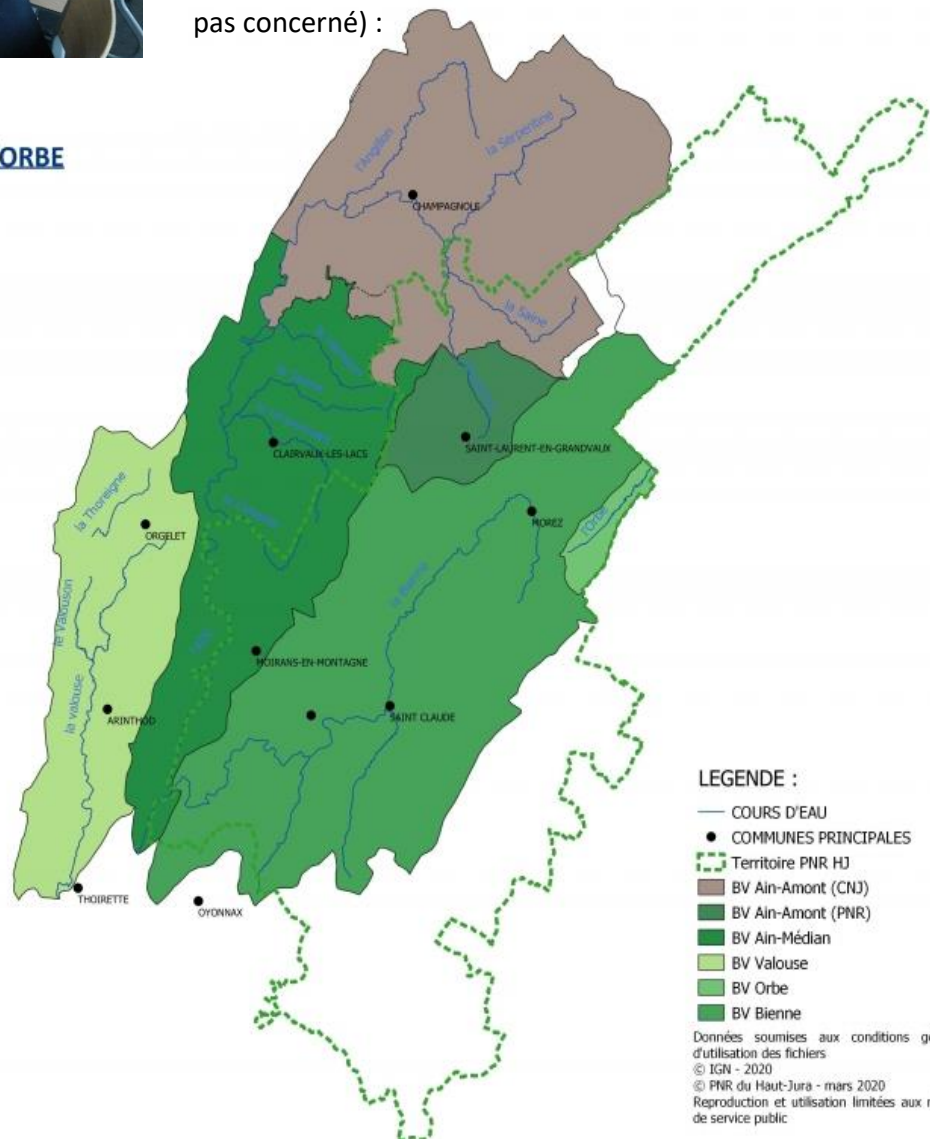
## >>>> Contexte



Le Parc naturel régional du Haut-Jura coordonne la politique « gestion des milieux aquatiques » (GEMAPI) depuis janvier 2020, sur un territoire qui dépasse les limites de son propre territoire. Dans ce cadre, un programme pédagogique est proposé aux classes de CM1 et CM2 de ce grand territoire (le territoire Ain Amont n'est pas concerné) :

## HAUTE VALLEE DE L'AIN ET DE L'ORBE

Bassins versants et PNR HJ



## >>>> Les objectifs du projet :

- Créer un lien affectif et de connaissance avec une rivière proche des enfants.
- Découvrir le métier de technicien de rivière, en comprendre le sens, la démarche de travail,
- Comprendre les enjeux de préservation et de restauration des rivières (spécifiquement sur la rivière que chaque classe aura étudiée).

### >>>> Publics visés

Les classes de CM1 et CM2 situées sur le territoire du bassin versant de la Haute Vallée de l'Ain et de l'Orbe (hors BV Ain-Amont géré par la Communauté de communes Champagnole Nozeroy Jura).

### >>>> Contenu du projet :

Durant un cycle d'animations, la classe jouera le rôle du technicien de rivière découvrant une rivière, pour laquelle il doit faire un diagnostic et élaborer des recommandations.

#### 5 animations « eau »

Cette mission, si vous l'acceptez, sera réalisée grâce à des apports techniques et pédagogiques acquis lors des sorties au bord de l'eau, ou d'animations en classe :

- 4 animations en classes et au bord de la rivière, assurées par une structure d'éducation à l'environnement (CPIE du Haut-Jura),
- 1 animation en classe, assurée par un.e technicien.ne de rivière du Parc naturel régional du Haut-Jura.

Ces 5 animations permettront aux élèves de comprendre ce qu'est une rivière (de l'eau, mais aussi...), les éléments à observer pour déterminer la qualité de la rivière, d'appréhender les modifications apportées par l'Homme sur la rivière, et leurs conséquences pour le fonctionnement de la rivière.

#### Une correspondance

Pendant la durée de cette mission, la classe pourra correspondre avec une autre classe menant le même projet, sur une rivière différente du territoire.

#### Une fresque collective

Les connaissances acquises durant la mission seront réinvesties dans une fresque collective, composée d'une pièce réalisée par chaque classe, lors d'un atelier assuré par l'artiste Mathilde Poncet :

- 2 interventions de 2 h par demi-classe
- Un ou une artiste fera découvrir et expérimenter différentes techniques, pour aboutir à la pièce de la classe.

### >>>> Les outils :

- Un dossier pédagogique à destination des enseignants
- Le livret des élèves, pensé comme un cahier de prises de notes de terrain. Il facilitera le suivi du projet pour l'élève et facilitera la correspondance entre les classes, en permettant une comparaison des caractéristiques des rivières, découvertes au fil du projet.



## >>>> Le soutien du Parc

Le Parc naturel régional du Haut-Jura, grâce à des financements de l'Agence de l'eau Rhône Méditerranée Corse, prend en charge les coûts liés au projet tels que :

	Pris en charge par le Parc	Reste à charge pour la classe
4 animations nature	4 x 200 €	4 x 50 €
1 animation technicien de rivière	intégralement	0,00 €
Déplacements	80%	20%
Intervention artiste	intégralement	0,00 €
Matériel intervention artistique	intégralement	0,00 €
Documents d'accompagnement	intégralement	0,00 €

### En cas de questions :

**Alexina Vandelle**

Chargée de mission éducation au territoire

Parc naturel régional du Haut-Jura

Tél : 03 84 34 12 43

[a.vandelle@parc-haut-jura.fr](mailto:a.vandelle@parc-haut-jura.fr)